

# Índice de Evasión de Transantiago

## Cuarto Trimestre de 2015



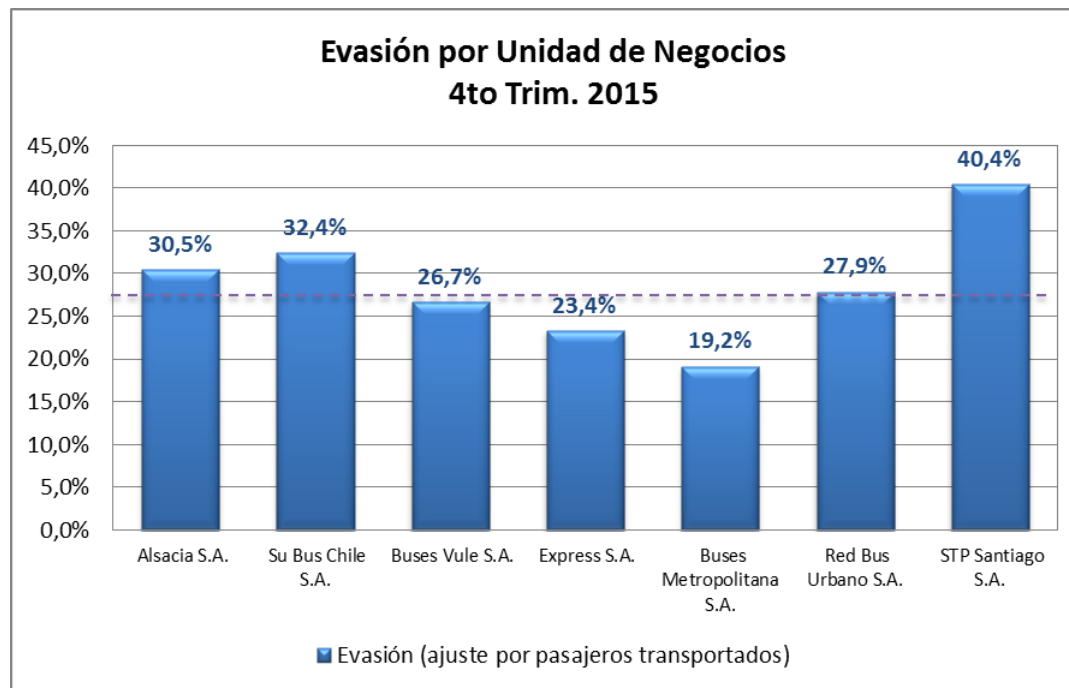
Gobierno  
de Chile

Programa Nacional de Fiscalización



# Detalle por Unidad de Negocio

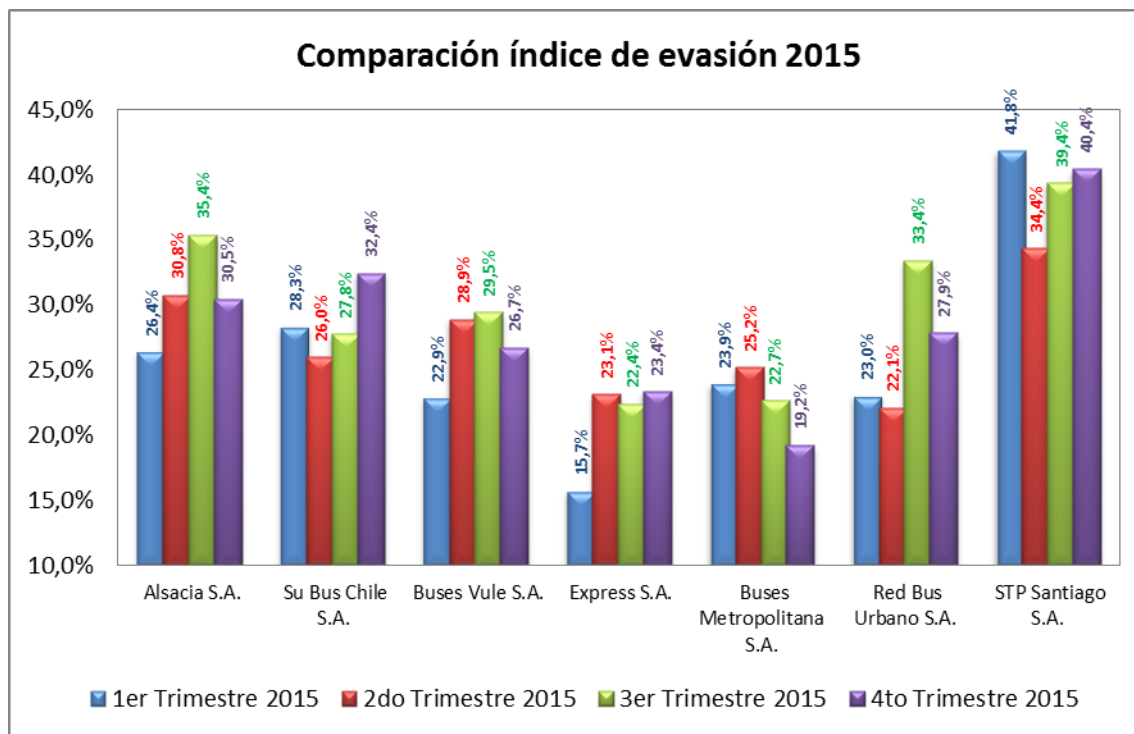
## Índice de Evasión del Cuarto Trimestre de 2015



Unidad de Negocio	Operador	Índice de Evasión	Error muestral
UN 1	Alsacia S.A.	30,5%	1,3%
UN 2	Su Bus Chile S.A.	32,4%	1,2%
UN 3	Buses Vule S.A.	26,7%	1,6%
UN 4	Express S.A.	23,4%	1,5%
UN 5	Buses Metropolitana S.A.	19,2%	1,7%
UN 6	Red Bus Urbano S.A.	27,9%	1,2%
UN 7	STP Santiago S.A.	40,4%	1,3%

# Detalle por Unidad de Negocio

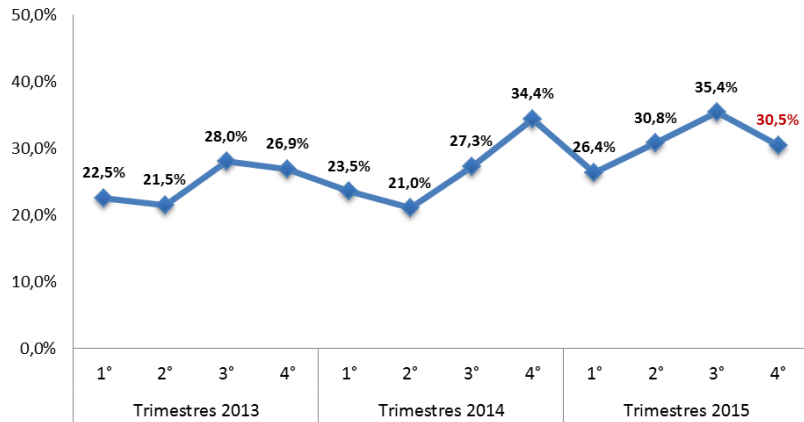
## Comparación Índice de Evasión por trimestres de 2015



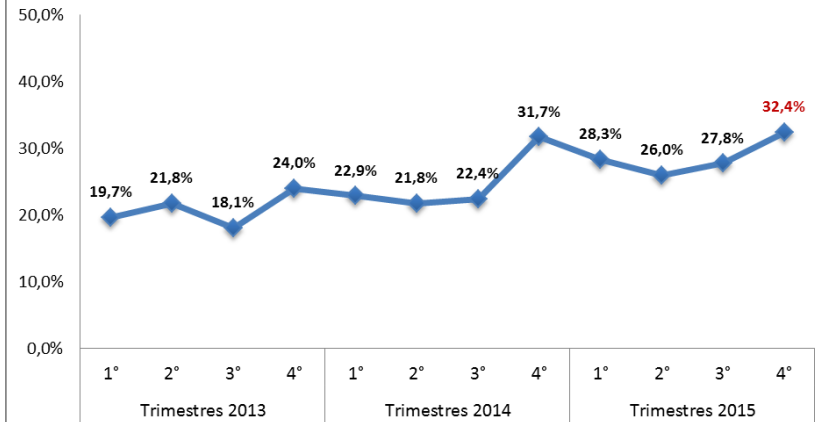
# Detalle por Unidad de Negocio

## Evolución del Índice de Evasión

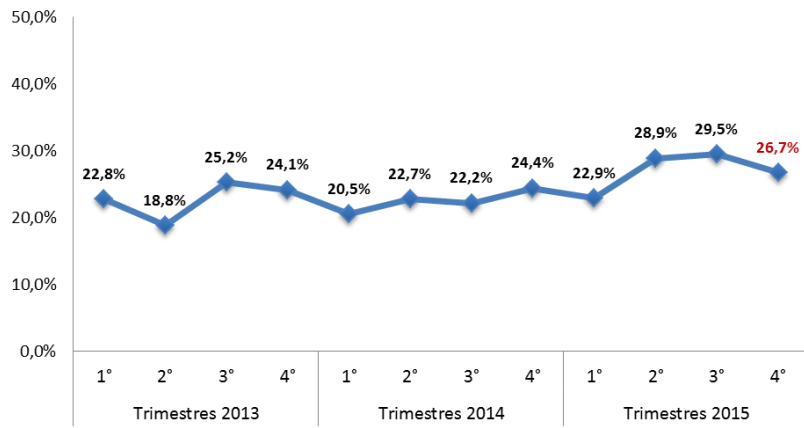
### Alsacia S.A.



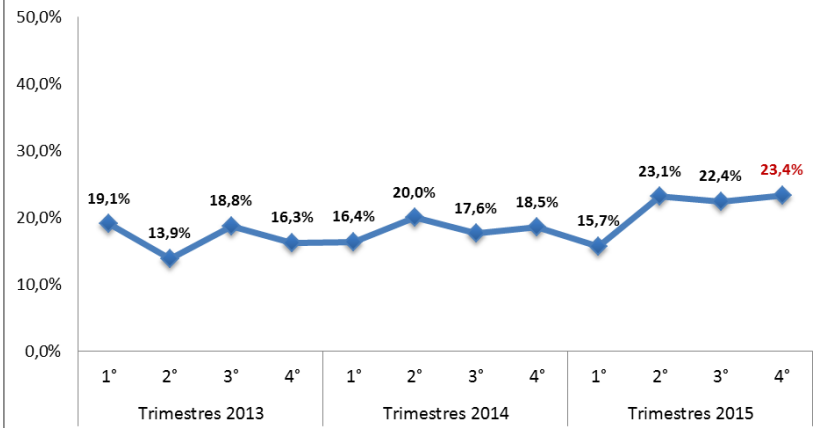
### Su Bus Chile S.A.



### Buses Vule S.A.



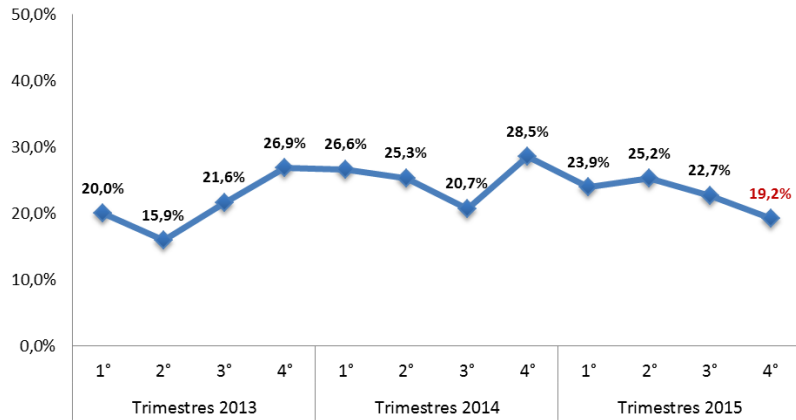
### Express S.A.



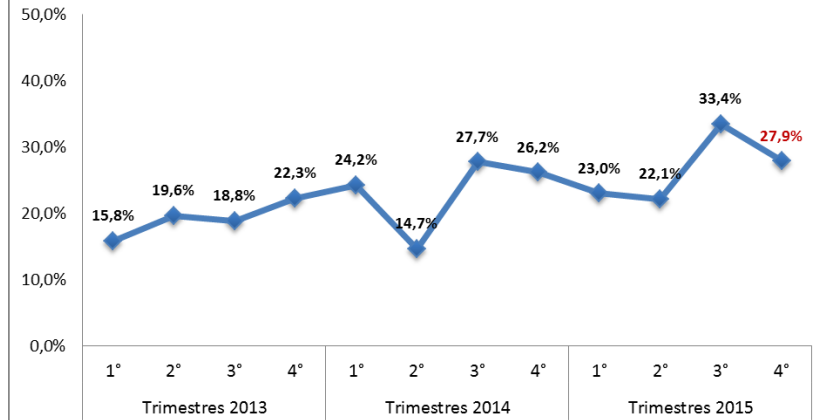
# Detalle por Unidad de Negocio

## Evolución del Índice de Evasión

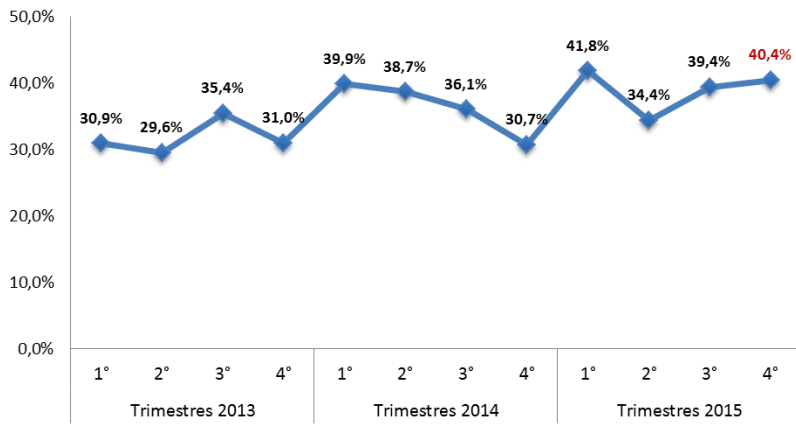
### Buses Metropolitana S.A.



### Red Bus Urbano S.A.



### STP Santiago S.A.



# Metodología

## Índice de Evasión de Transantiago

---



1. El universo de selección y estimación esta compuesto por todos los viajes realizados por los usuarios, en servicios regulares diurnos de Transantiago, en el trimestre calendario.
2. Se usa un modelo de muestreo probabilístico, estratificado apropiado y de actualización dinámica, que incorpora los cambios propios del sistema.
3. Permite obtener una estimación de evasión a nivel de unidades de negocio y a nivel de sistema total, con un menor error asociado y mayor estabilidad al realizarse en forma trimestral.
4. La evasión del sistema incorpora la corrección por pasajero transportado.



# Índice de Evasión de Transantiago

## Cuarto Trimestre de 2015

Programa Nacional de  
Fiscalización



Gobierno  
de Chile

[www.gob.cl](http://www.gob.cl)